

Моп

# р-МикроПлюс Свеп Про

**Новинка!** Микроволоконный моп для ежедневной и генеральной уборки системой Свеп Про. Микроволокно в форме 3D сот собирает пыль и мелкие частицы, а щеточки из абразивов эффективно удаляют въевшиеся загрязнения. Служит до 1000 стирок.

Артикул: 171377, 171375



## Область применения

- ✓ Коммерческая и некоммерческая недвижимость, пищевые и другие производства, учреждения здравоохранения, санатории, HoReCa и пр. объекты.
- ✓ Ежедневная и генеральная уборка пола, стен и потолка.
- ✓ Уборка методом предварительной подготовки с системой Свеп Про.
- ✓ Любые помещения и поверхности: например, керамическая плитка, керамогранит, натуральный камень, линолеум, ламинат, паркет, наливной пол, виниловый пол, безопасные покрытия; стены с любыми типами покрытий, в т.ч. окрашенные.

## Особенности и преимущества

- ✓ Уникальная инновационная комбинация ворса из микроволокна в форме 3D сот и щеточек из абразивов для высокой производительности на любых покрытиях, особенно рельефных.
- ✓ Длинные темные абразивы берут на себя сложные и прихотливые загрязнения. Каналы между сотами позволяют микроволокнам подстраиваться под рельеф пола. Самые тонкие микроволокна проникают в микropopы пола, собирая на себя загрязнения.
- ✓ Повышенная способность адаптироваться к неровностям пола, отмыывать и собирать загрязнения.
- ✓ Убирает до 99,99% бактерий\* и до 99,94% коронавируса типа BCoV\*\* с поверхностей без использования дезинфектанта.
- ✓ Новая симметричная форма с 2 петлями для удобного и бесконтактного снятия и надевания мопа на держатель.
- ✓ Плотно прилегает к полу, что позволяет легко управлять мопом и эффективно собирать загрязнения.
- ✓ Трапециевидная форма позволяет легко добираться в углы со скоплениями загрязнений.
- ✓ Указатель направления движения швабры на мопе / петле мопа и указатель стороны на петле двустороннего мопа.
- ✓ Высокая устойчивость к широкому спектру моющих и дезинфицирующих средств.
- ✓ Содержит до 50% переработанного материала.
- ✓ 4-цветная кодировка для разделения по зонам уборки и исключения перекрестных загрязнений.

## Рекомендации по использованию, стирке и уходу

- ✓ Перед уборкой увлажните моп в стиральной машине или ручным способом согласно инструкции.
- ✓ После уборки до 20 м² моп очистите и постирайте в стиральной машине при температуре 60 °C на режиме термо-химической дезинфекции. Максимально допустимая t стирки 95°C. Стирайте отдельно от мопов другого типа.
- ✓ Не используйте ополаскиватель, хлорные моющие средства и отбеливатели.
- ✓ pH моющего раствора при базовых и бактериальных загрязнениях ≤10,5, при жировых ≤12.

## Условия хранения, транспортировки и утилизации

Хранить в сухом и прохладном месте без прямого солнечного света. Продукт не подлежит особым условиям транспортировки опасных грузов и химикатов. Утилизация через мусорный полигон или мусоросжигающий завод.

## Срок службы

До 1000 стирок при соблюдении инструкций и рекомендаций по использованию, стирке и уходу от Vileda Professional.

## Состав

микроволокно, полипропилен, полиэстер.

## Тип мопа

**Сингл** – односторонний моп с 1 рабочей стороной.

**Дуо** – двусторонний моп с 2 рабочими сторонами.

\* По результатам лабораторных испытаний мопа, смоченного водой, в лаборатории BMA-Labor GBR, Германия от 05.04.2022 г.

\*\* По результатам лабораторных испытаний мопа, смоченного дистиллированной водой, в Институте гигиены и микробиологии Dr. Brill + Partner GmbH, Германия от 21.04.2022 г. BCoV - разновидность коронавируса, сходного по структуре с человеческим и разрешенного к лабораторным тестированиям.

Артикул продукта	Название	Размер, см	Штук в упаковке	Упаковок в коробке	Артикул коробки
171377	Моп Сингл р-МикроПлюс Свеп Про 50 см, 4-цв. код. (вместо Сингл МикроПлюс СВЕП 50 см, 4-цв. код., арт. 143870)	50 см	1	30	171376
171375	Моп Дуо р-МикроПлюс Свеп Про 50 см, 4-цв. код. (вместо Дуо МикроПлюс СВЕП 50 см, 4-цв. код., арт. 143851)	50 см	1	30	171374

Продукт используется со следующими товарами: Держатель мопов р-Фрейм Свеп Про 50 см арт. 171337, Дуо Плюс СВЕП 50 см. арт. 137879, ручки для держателей и сгонов арт. 119967, 512413, 111389, 171344, контейнер для мопов Ориго 2 арт. 534421, контейнер для мопов Большой Ориго 2 арт. 534426, крышка для контейнера арт. 534422 (заказ кратно 2 шт.).

Продолжение на следующей странице

Бесплатная горячая линия 8 800 3333 600 [www.vileda-prof.ru](http://www.vileda-prof.ru)

Продукт разработан в соответствии со стандартами системы качества группы Фройденберг, Германия. Вся информация, содержащаяся в данном документе, соответствует спецификациям и нашим знаниям, но не гарантирована и может быть изменена без дополнительных предупреждений. Претензии на основе данной информации не принимаются. Июль, 2025

Моп

# р-МикроПлюс Свеп Про

**Новинка!** Микроволоконный моп для ежедневной и генеральной уборки системой Свеп Про. Микроволокно в форме 3D сот собирает пыль и мелкие частицы, а щеточки из абразивов эффективно удаляют въевшиеся загрязнения. Служит до 1000 стирок.

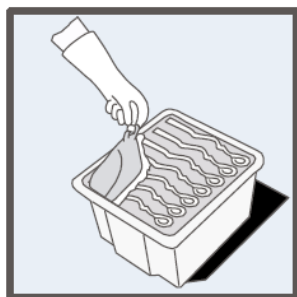
## Характеристики (допустимое расхождение $\pm 10\%$ )

	Сингл 50	Дуо 50
Длина длинной части по рабочей стороне мопа, см	53	50
Длина короткой части по рабочей стороне мопа, см	43	41
Ширина по рабочей стороне мопа, см	14	12,5
Вес нетто, г	114	134
Объем впитывания, % от веса	300	350
Объем раствора на 1 моп при ручном увлажнении*, до мл	100–150	180–230
Скорость отжима при увлажнении в стиральной машине, об/мин***	400–1400	400–1400
Количество мопов на стандартный контейнер, шт.	20–24	10–12
Рекомендуемая площадь уборки до смены мопа, до м <sup>2</sup>	15	30

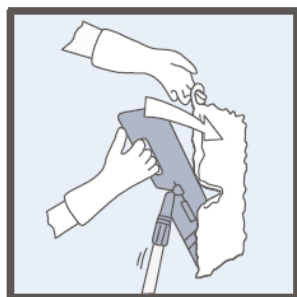
## Полный состав с указанием %

Сингл: рабочая сторона – микроволокно полиэстеровое 60%, полипропилен 40%. Дуо: рабочие стороны – микроволокно полиэстеровое 68%, полипропилен 32%. Окантовка, подложка – полиэстер; ярлыки - полипропилен.

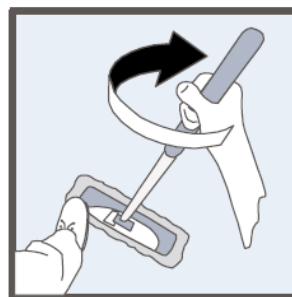
## Краткая инструкция по уборке системой Свеп Про



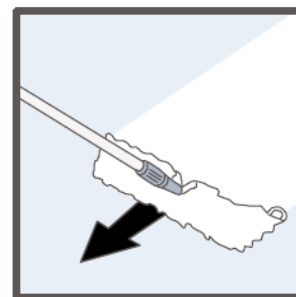
Достать один моп из контейнера



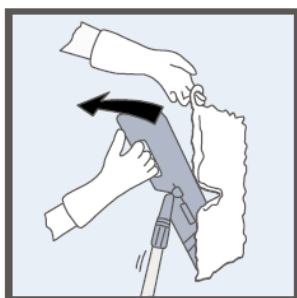
Надеть на держатель



Выбрать высоту телескопической ручки



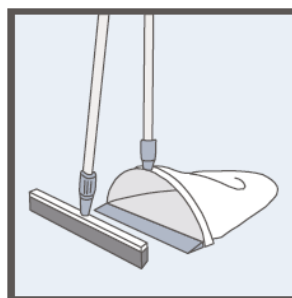
Помыть поверхность



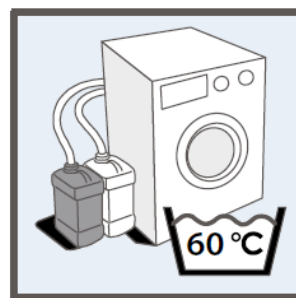
Снять грязный моп



Положить его в чехол с мешком для грязных мопов



Собрать крупный мусор



Транспортировать к месту стирки

\*\*\* - Степень влажности мопов определяется в зависимости типа и объема загрязнений.  
За точными рекомендациями обращайтесь к Вашему менеджеру Vileda Professional